

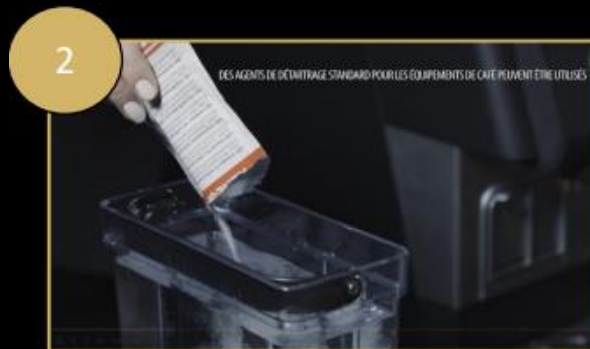
Fiche de détartrage L'OR Supreme



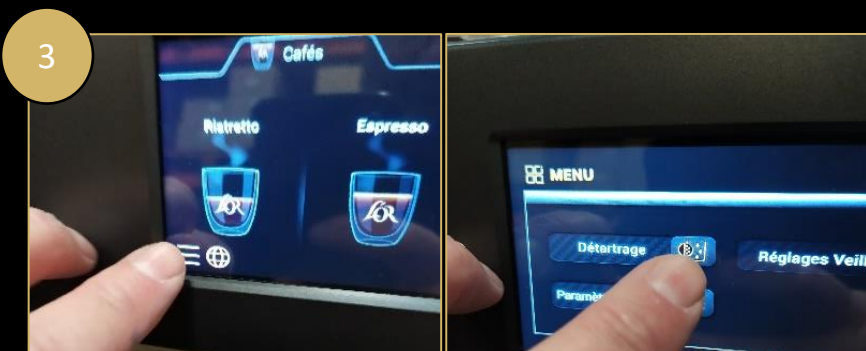
Scanner le QR Code pour accéder au tutoriel vidéo



1 Se munir d'un sachet de RENEGITE et d'un récipient



2 Remplir le récipient d'eau chaude et verser le RENEGITE, puis mélanger afin de dissoudre la poudre (Retirer le filtre si besoin).



3 Entrer dans le menu de détartrage de la machine avec le code 3112

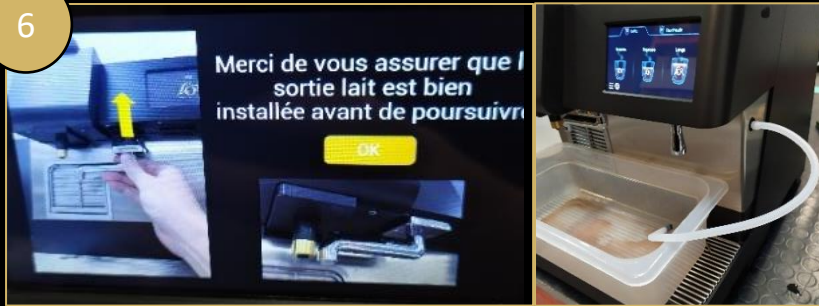


4 Remplir jusqu'au niveau haut du bac à eau de la machine avec le détartrant



5 Vérifier qu'aucune capsule n'est présente dans la machine et vider le réceptacle à eau usée

6



Mettre la buse de sortie du lait (si ce n'est déjà fait), et METTRE UN TUYAU A L'ENTREE DU LAIT vers le bac de récupération.

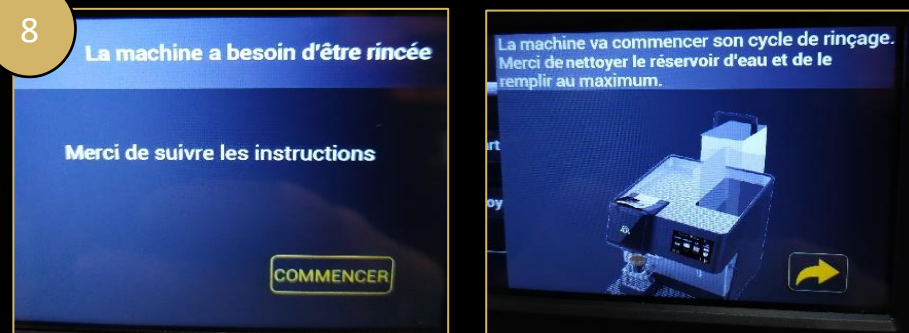
7



Valider pour lancer le détartrage et celui-ci va prendre une douzaine de minutes

Une fois le détartrage terminé, la machine doit être rincée, bien rincer le bac à eau, le remplir d'eau propre ET METTRE LE BAC DE RECUPERATION sous les buses et suivre les instructions de l'écran

8



A la fin du rinçage, la machine revient sur l'écran « menu », en sortir pour revenir sur la page d'accueil

MACHINE AUTONOME

Un détartrage par mois ou tous les 2 mois est recommandé, en fonction de la dureté de l'eau. Détartrage à effectuer au moment du remplacement du filtre.

MACHINE CONNECTEE AU RESEAU D'EAU

Un détartrage 1 à 2 fois par an est recommandé.